

Installation et Configuration de l'agent GLPI

À quoi sert l'agent GLPI ?

L'agent GLPI (anciennement FusionInventory) est un composant essentiel pour collecter des informations sur le matériel, les logiciels et l'état des machines dans un parc informatique. Il permet notamment de :

Inventorier automatiquement les postes (Linux, Windows, macOS).

Envoyer les données au serveur GLPI pour enrichir la base de données.

Gérer les tâches comme le déploiement de logiciels, les requêtes SNMP, ou la découverte réseau.

Côté serveur : Configuration du serveur GLPI

1. Activer l'inventaire

Connectez-vous à l'interface web de GLPI.

Allez dans **Administration > Inventaire**.

Options importantes :

- **Activer l'inventaire** : Cette case est cochée. L'inventaire est actif.
- **Fréquence de l'inventaire (en heures)** : Par défaut, elle est réglée sur 24. Cela signifie que les données d'inventaire seront synchronisées toutes les 24 heures.
- **Entité par défaut** : L'entité racine est correcte pour un environnement de test.

Recommandations :

- Activez l'importation des équipements non gérés, comme les imprimantes, périphériques et antivirus, si ce n'est pas déjà fait (ce qui est le cas ici).

Configuration des agents GLPI

Pour une machine linux

<https://github.com/glpi-project/glpi-agent/releases/tag/1.11>

Related agent task	Package
Inventory	glpi-agent_1.11-1_all.deb

Télécharger le fichier d'installation de l'agent GLPI en format .deb

```
wget https://github.com/glpi-project/glpi-agent/releases/download/1.11/glpi-agent_1.11-1_all.deb
```

Mettre à jour la liste des paquets disponibles sur le système

```
sudo apt update
```

Installer les dépendances principales nécessaires pour l'agent GLPI

```
sudo apt install -y wget curl perl libwww-perl libjson-perl libnet-ssleay-perl libnet-cups-perl libproc-daemon-perl
```

Installer les dépendances supplémentaires requises par l'agent GLPI

```
sudo apt install libnet-ip-perl libnet-ssh2-perl libparse-edid-perl libparallel-forkmanager-perl  
libuniversal-require-perl libfile-which-perl libxml-libxml-perl libyaml-perl libtext-template-perl  
libcpanel-json-xs-perl libyaml-tiny-perl libsocket-getaddrinfo-perl
```

Installer le fichier .deb pour l'agent GLPI

```
sudo dpkg -i glpi-agent_1.11-1_all.deb
```

Vérifier la version installée de l'agent GLPI

```
glpi-agent --version
```

Activer l'agent GLPI pour qu'il démarre automatiquement au démarrage du système

```
sudo systemctl enable glpi-agent
```

Démarrer le service de l'agent GLPI

```
sudo systemctl start glpi-agent
```

Vérifier l'état du service GLPI agent (actif, en cours d'exécution, ou erreurs)

```
sudo systemctl status glpi-agent
```

Forcer une remontée d'inventaire vers le serveur GLPI en mode débogage

```
sudo glpi-agent --server http://172.16.1.4/glpi/front/inventory.php --debug
```

Supprimer le fichier d'installation compressé pour libérer de l'espace

```
rm -rf ~/Téléchargements/GLPI-Agent-1.11.tar.gz
```

Pour une machine windows manuellement

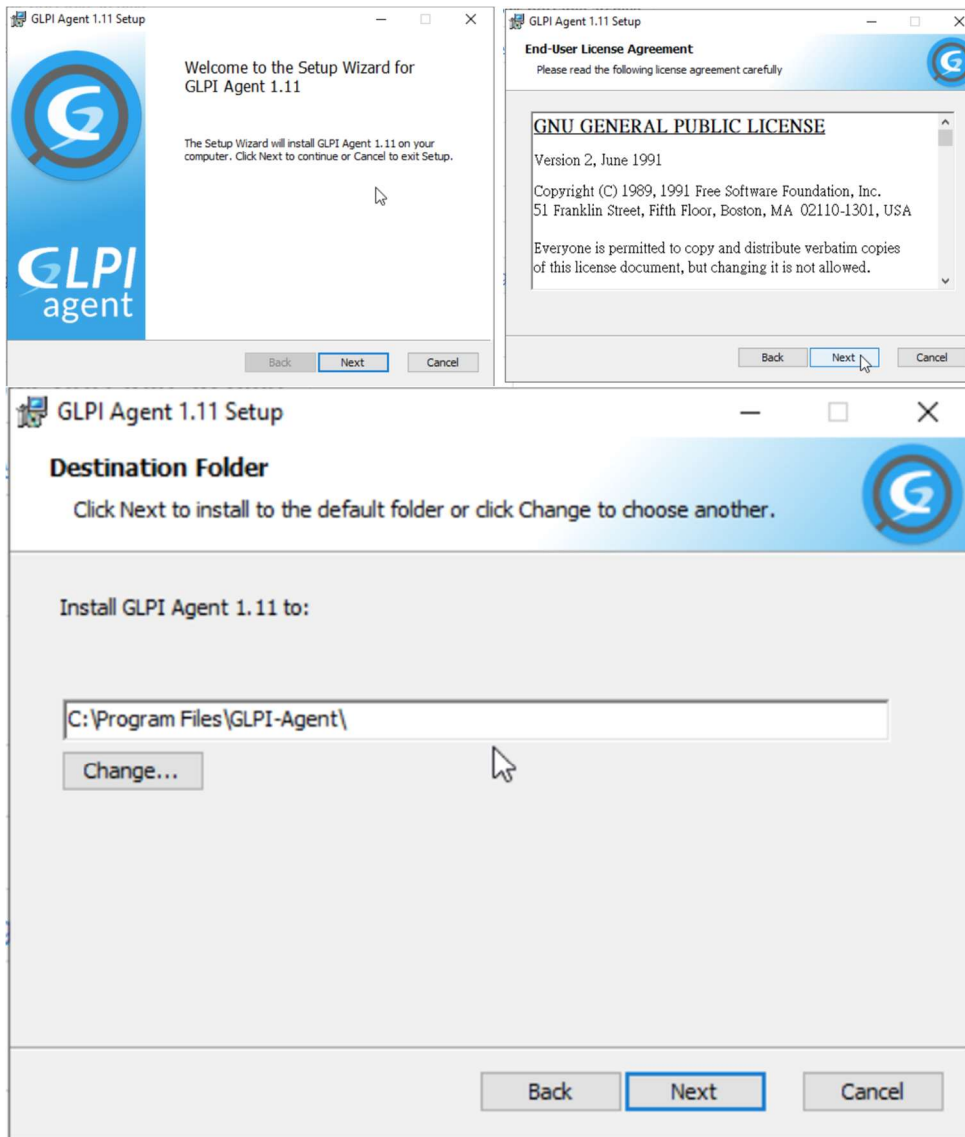
Télécharger l'agent GLPI depuis le dépôt officiel :

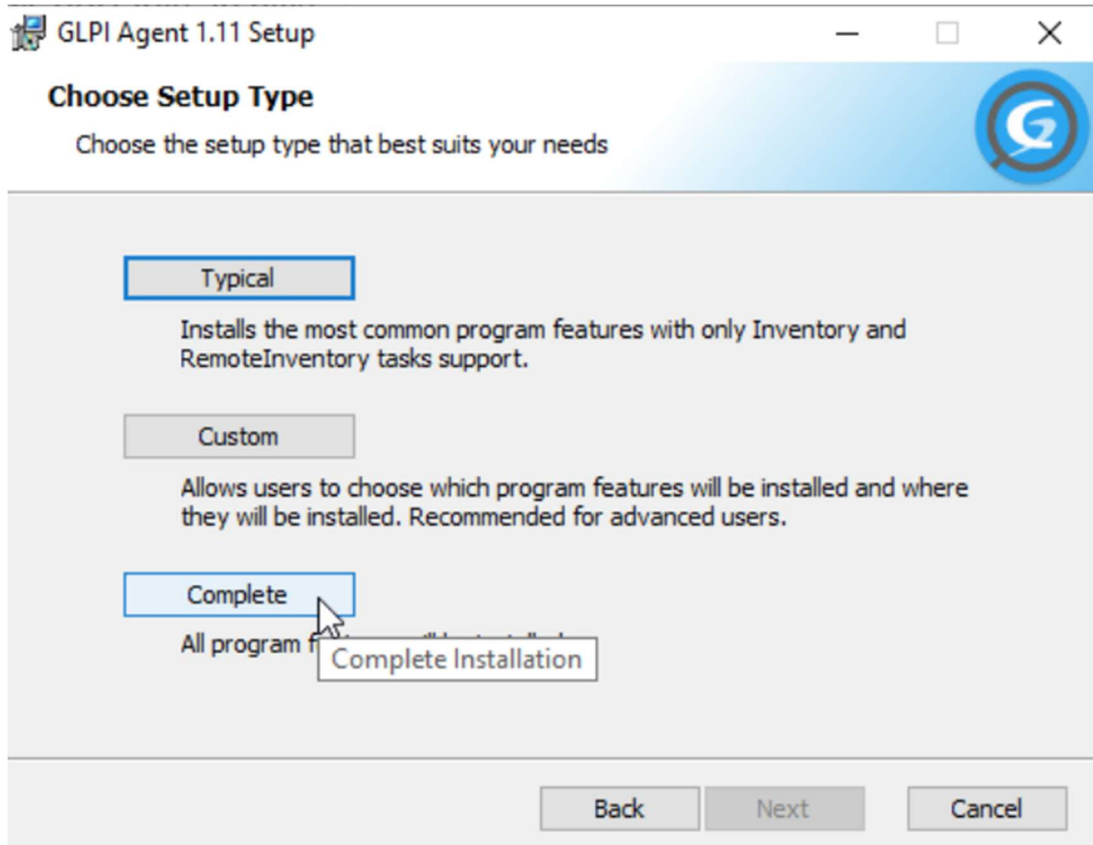
<https://github.com/glpi-project/glpi-agent/releases>

<https://github.com/glpi-project/glpi-agent/releases/download/1.11/GLPI-Agent-1.11-x64.msi>

Lancer l'installation :

- Double-cliquer sur GLPI-Agent-1.11-x64.msi
- Accepter les conditions d'utilisation
- Sélectionner "Installation complète"
- Ajouter l'URL du serveur GLPI : <http://glpi.alphatech.local/front/inventory.php>
- Cocher "Ajouter une exception au pare-feu" si demandé
- Terminer l'installation





GLPI Agent 1.11 Target Setup

Choose Targets

Choose where the result will be sent.

Local Target

Change...

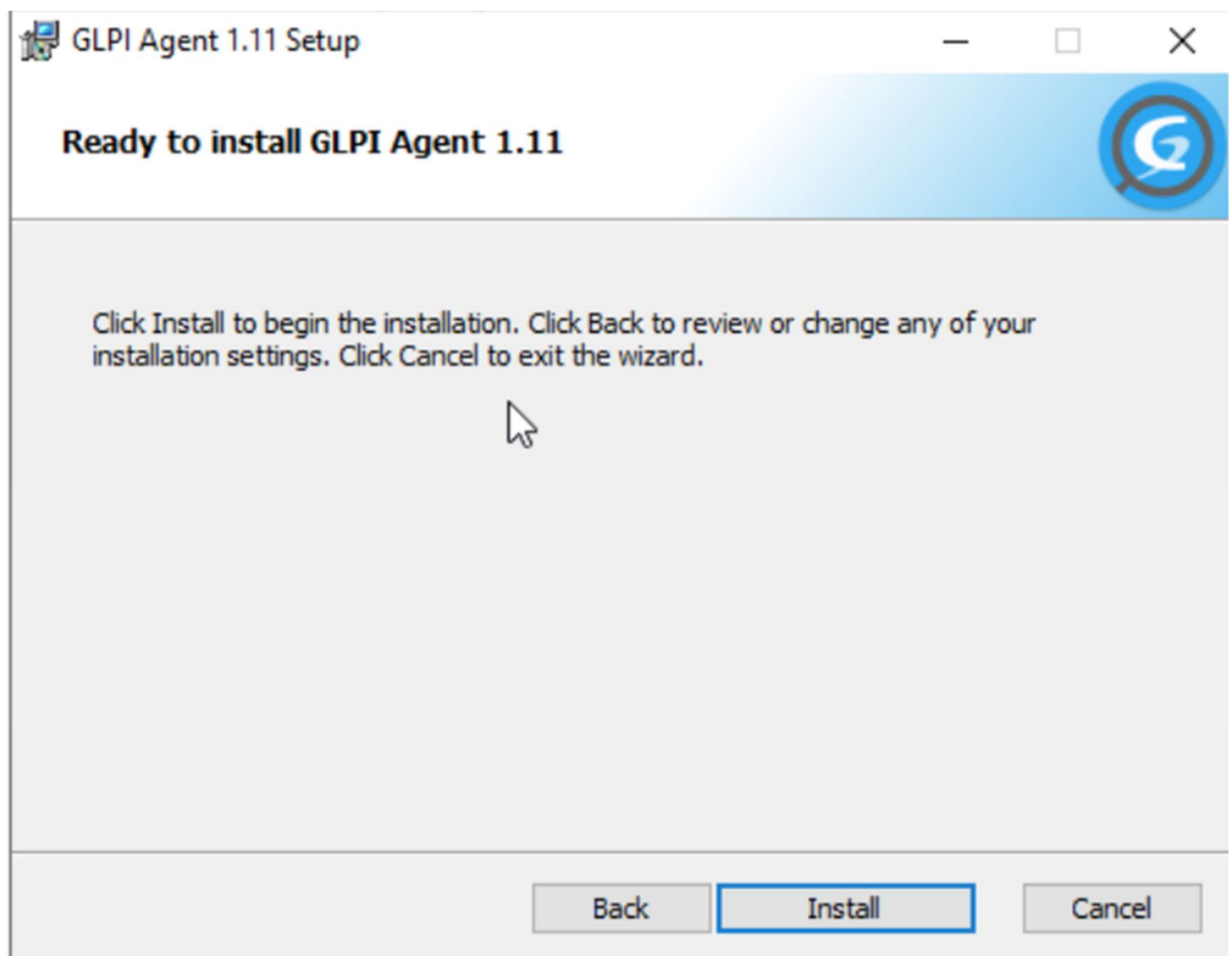
Local path or UNC path

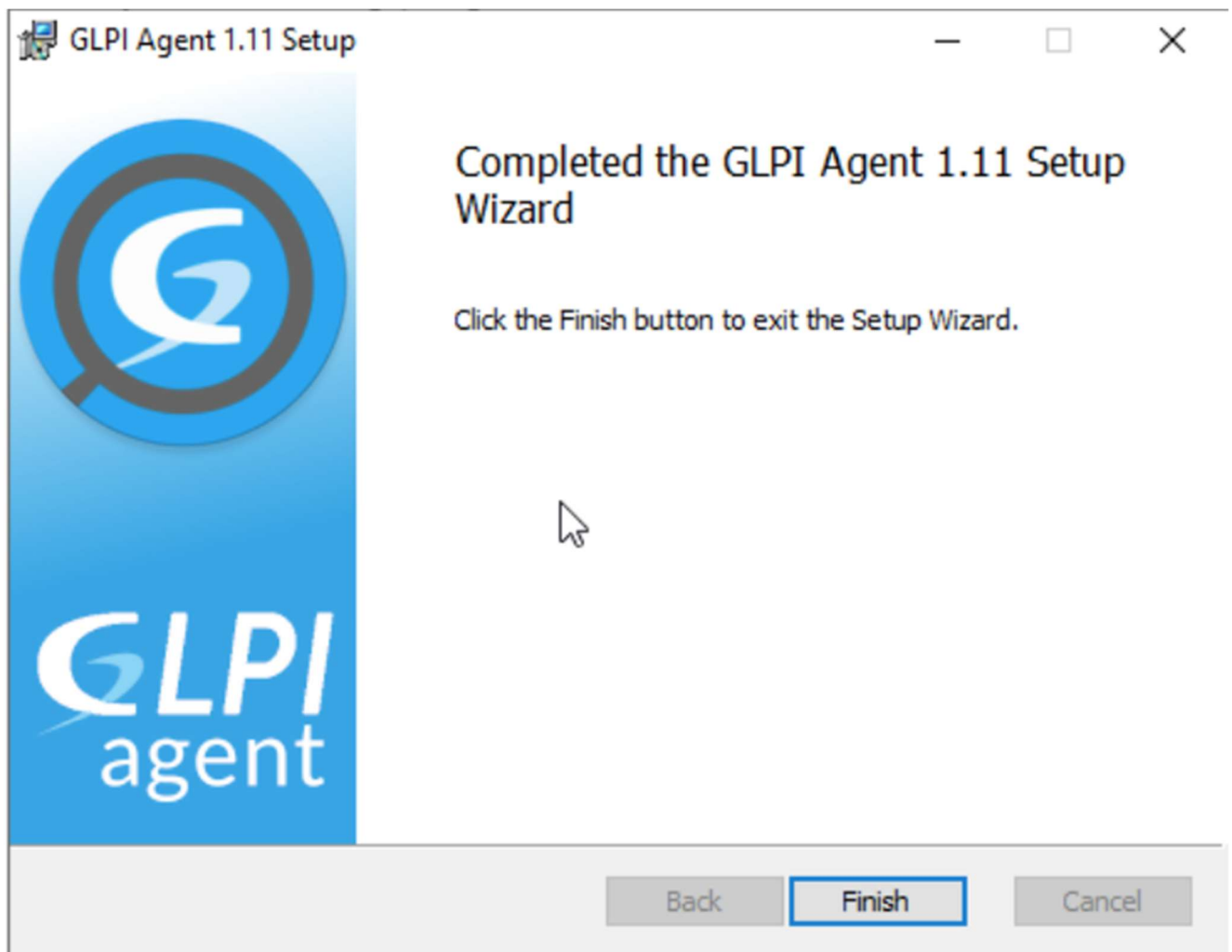
Remote Targets

You can set multiple URIs by separating them with commas
'https://server/glpi/,...'

☒ Quick installation

Back Next Cancel





Règles d'importation et de liaison

1. Les données envoyées par les agents doivent être correctement liées aux entités et équipements existants. Configurez les règles d'importation dans **Administration > Inventaire > Règles d'importation et de liaison**.

Exemples de règles utiles :

2. **Associer les ordinateurs à l'entité correcte :**
 - Créez une règle basée sur l'adresse IP ou le domaine pour placer automatiquement les machines dans la bonne entité.
3. **Fusionner les équipements existants :**
 - Activez l'option pour éviter de créer des doublons lorsqu'un poste est réinventorié.

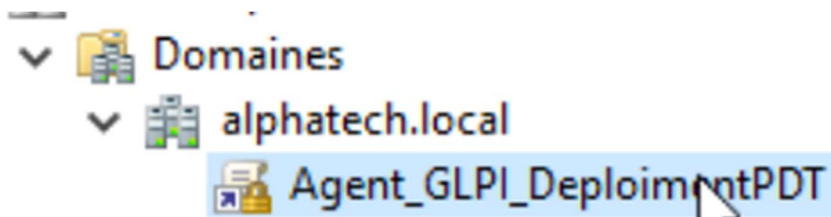
Automatisation de l'agent GLPI sur Windows

Prérequis

- Le fichier MSI doit être accessible via un partage réseau (\\alphatech.local\data\Partage\GPO\Application\GLPI-Agent-1.11-x64.msi)
- L'Active Directory doit être configuré
- L'agent GLPI nécessite des droits administrateurs pour être installé

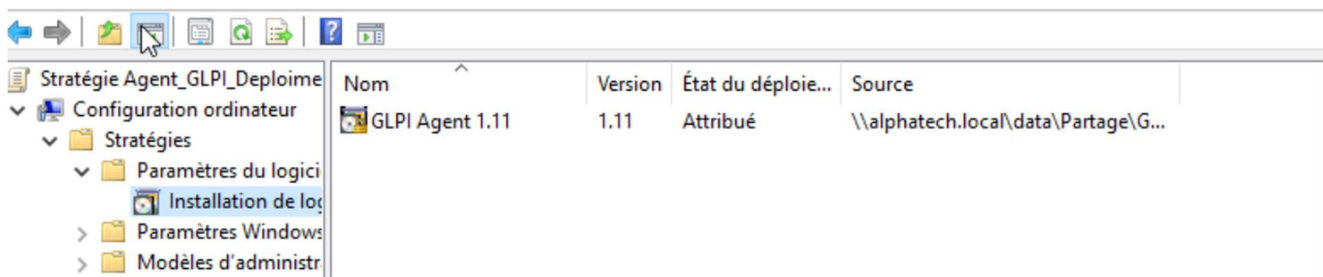
1. Création et application de la GPO

- a. Objets de stratégie de groupe > Nouveau
- b. Nommer la GPO : **Déploiement_GLPI_Agent**
- c. Modifier la GPO



2. Déployer l'agent via GPO :

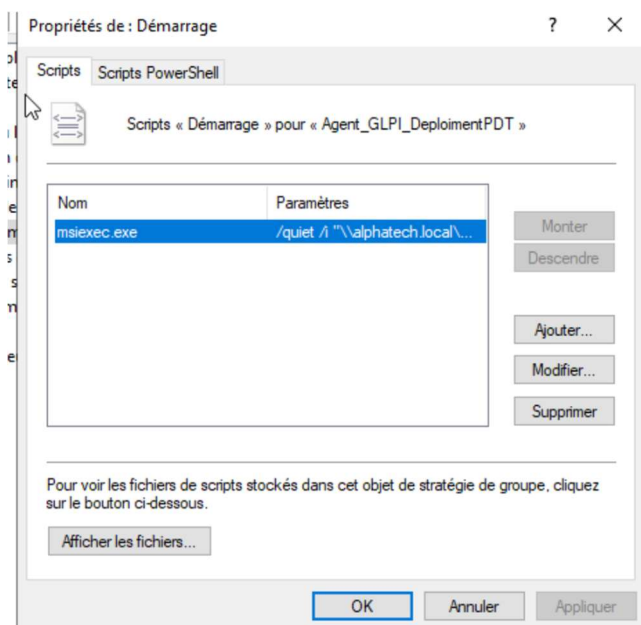
- A. Aller dans Configuration ordinateur > Stratégies > Paramètres logiciels > Installation de logiciels
- B. Clic droit > Nouveau > Package
- C. Sélectionner \\alphatech.local\data\Partage\GPO\Application\GLPI-Agent-1.11-x64.msi
- D. Choisir "**Attribution**" pour une installation automatique



3. Ajouter un script d'installation au démarrage :

- Aller dans Configuration ordinateur > Stratégies > Paramètres Windows > Scripts (Démarrage/Arrêt)
- Ajouter un nouveau script :

siexec.exe /i "\\alphatech.local\data\Partage\GPO\Application\GLPI-Agent-1.11-x64.msi" /quiet
 RUNNOW=1 ADD_FIREWALL_EXCEPTION=1 EXECMODE=1
 SERVER=<http://glpi.alphatech.local/front/inventory.php>



4. Appliquer la GPO aux machines :

- Lier la GPO à l'OU contenant les machines cibles (Serveurs, Postes Clients)
- Vérifier que l'héritage des stratégies est activé
- Sur une machine cliente, forcer l'application des GPO :

gpupdate /force

5. **Vérifier l'installation automatique :**

- a. Redémarrer un poste
- b. Vérifier que GLPI-Agent est bien installé (services.msc)
- c. Tester la remontée d'inventaire :
`glpi-agent --server http://glpi.alphatech.local/front/inventory.php --debug`
- d. Avec ces méthodes, l'agent GLPI sera installé soit manuellement, soit via GPO sur l'ensemble du parc informatique.

6. **Forcer une remontée d'inventaire depuis l'interface locale :**

- Accéder à l'interface locale **`http://127.0.0.1:62354`**
- Cliquer sur **"Force an Inventory"** pour envoyer immédiatement les informations au serveur GLPI
- Vérifier dans GLPI que l'inventaire est bien mis à jour

